



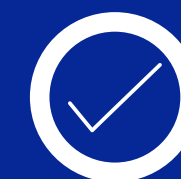
**SYNDICAT AUTONOME
SDMIS**

Reporting Écocycle/SSQVS

Dialogue interne SDMIS

Bilan 12h cyclé

Eco-mobilité/SSQVS



Agents et services dédiés = Ux

Au total 200 sapeurs-pompier professionnels positionné.e.s pour intégrer cette démarche éco-responsable. Des SPPO experts en charge des planifications de centres voient un intérêt majeur à sa mise en place pré-algorithmique

6 mois de planification un succès

c'est donc près de 5 000 périodes de gardes planifiées sur 2 centres de secours aux caractéristiques très éloignées, sans générer de coût supplémentaire, dans le respect des besoins opérationnels

Un impact positif mesurable

Les indicateurs dédiés à la transition écologique et à l'empreinte carbone du SDMIS dans le vert. La satisfaction utilisat.eurs.rices élevée avec une marge de progression possible sur des facteurs identifiés comme une mise en place pré-algorithmique

Un projet

Processus et protocoles d'accords



Google

6 AXES
DE PRÉVENTION ET DE PRÉVISION

Développement Durable
Gestion - Management
Réponse sanitaire
Santé - RPS
Equilibre budgétaire
Durabilité effectif
Prévention et lutte contre les agressions

R.E.S.E.T.
Responsabilité Environnementale, Sociale et Economique Territoriale

Label
Environnementale
Economique
Sociale/Sociétale

A recycler - Ne pas jeter sur la voie publique

24h = 2256h/an Cyclé
12h = 1607h/an Acyclique

24h mixte = 1895h/an Cyclé
12h = 1607h/an Cyclé 80%

Processus

01

Protocole d'accord DDMSIS

Changements de gardes illimités entre agent.e.s , actions post contractualisation, accès à la donnée xls, respect CGO, POJ, GTT, compétences

02

Protocole d'accord Agent.e.s Ux

Accord donné dans le cadre de l'organisation des gardes en faveur du régime 12h Eco/SSQVS, pour effectuer les actions nécessaires à sa mise en place auprès du service

03

Extraction de la donnée évolution format

Sur le T1 alors que les plannings globaux étaient encore disponibles sous pdf à retranscrire. Le T2 nous a été dirigé sous format xls BDD Eco et BDD acyclique

04

Planification globale Eco/SSQVS

La prise en compte des expériences utilisat.rices.eurs par projections sur le T1 a permis une re planification maximale selon une matrice prédéfinie avec les contraintes DGT

05

Etape de contrôle BGTT/CS/DGT et saisie

Le retour pour contrôle au service s'effectue dans les mêmes conditions de sécurisation des données. Le service planification du centre après vérification et sauvegarde, saisie sur l'outil OptiPlanning



Cas concret

2 150 périodes

de gardes postées

Centre de secours principal
de SAINT-PRIEST sur le 1er semestre

60% des agent.e.s

du CSP évoluent en régime de garde cyclé :

12h cyclé Eco/SSQVS **42,5%** / 24h **17.5%**

100% Acyclique : **40%**





Volume acyclique

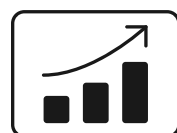
Aucune interférence sur la part de gardes générées de façon totalement aléatoire



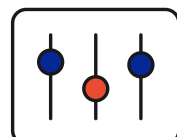
La planification acyclique est obtenue selon un procédé basé sur un algorithme répartissant des gardes selon les contraintes liées au droit du travail, cumulé aux contraintes du cadre de gestion opérationnel, lui même contraint par les compétences de fonctions et qualifications

La démarche est chronophage et laisse une place importante à l'erreur génératrice de RPS. Le travail de lissage, planification est renouvelé tous les 3 mois, remanié jusqu'à près de 70% selon les BGTT cela à l'échelle de la Métropole et du Département Mais, comment mettre en place l'écocycle sans impacter la part acyclique ?

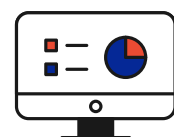
Volume cyclé Eco/SSQVS et 24h



Ce modèle est 100% compatible avec le régime de garde 24h en 4 équipes et améliore sensiblement le système global. La prise en compte des indicateurs de gestion stoppe les effets de bord (loi de PARKINSON)

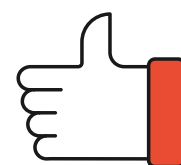
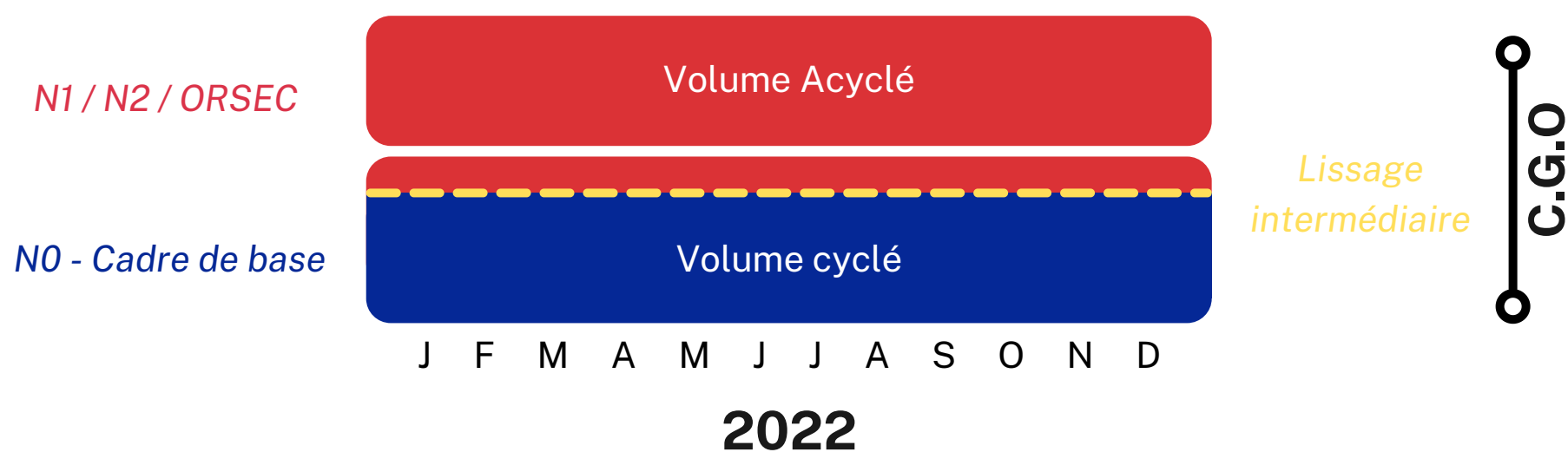


Le cycle durable répondant à 80% des besoins du cadre de base. Dès lors par lissage et répartition du volume de garde mensuel entre les agents pré-moulinage, ce travail réalisé au niveau CSP/CIS peut être extrait du processus de la phase dite de "Moulinage" DGT.



DGT : Seule la part Acyclique est gérée en répartition aléatoire

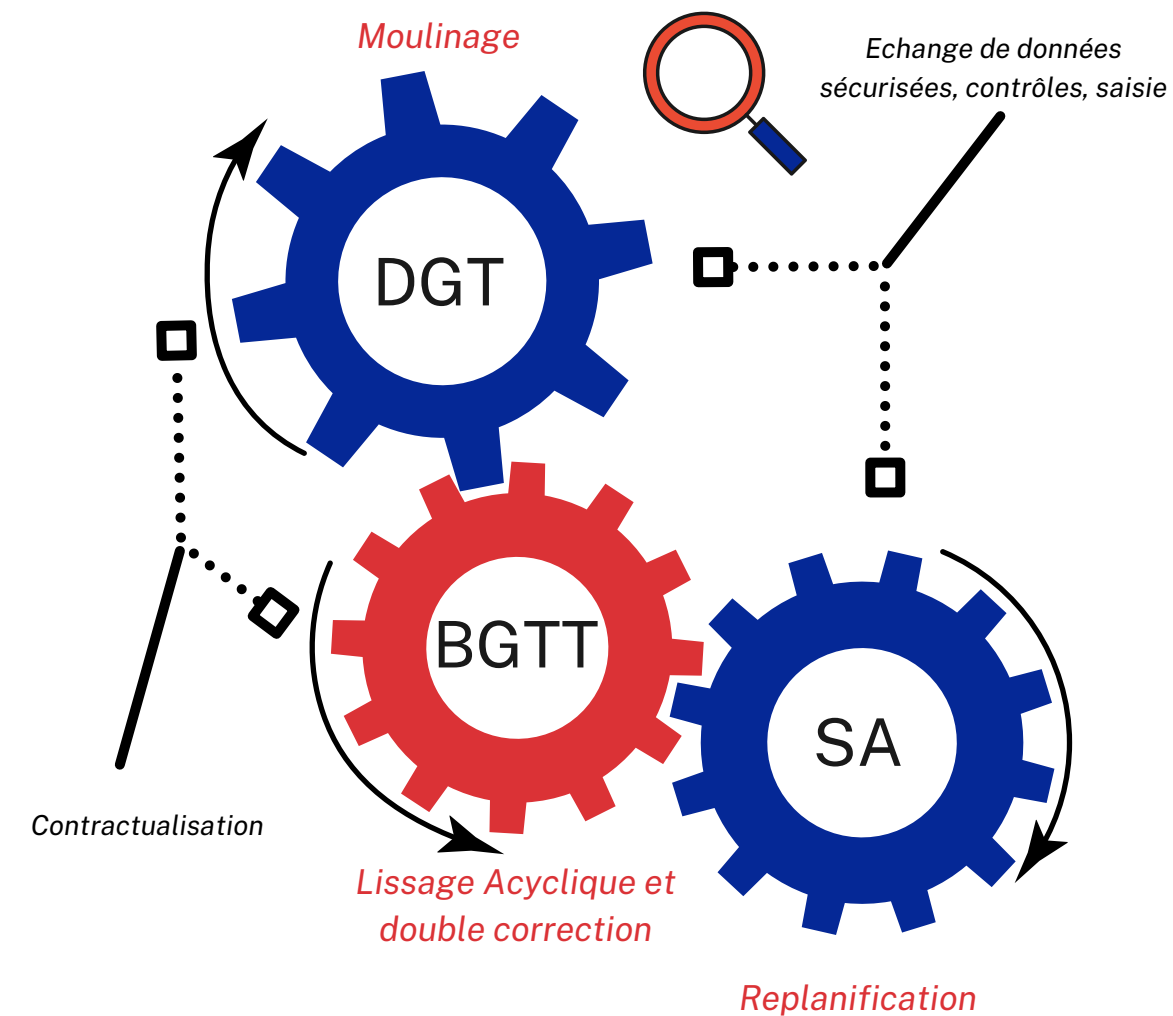
BGTT : Gestion lissage volume cyclé annuel, transfert/trimestre le volume acyclique



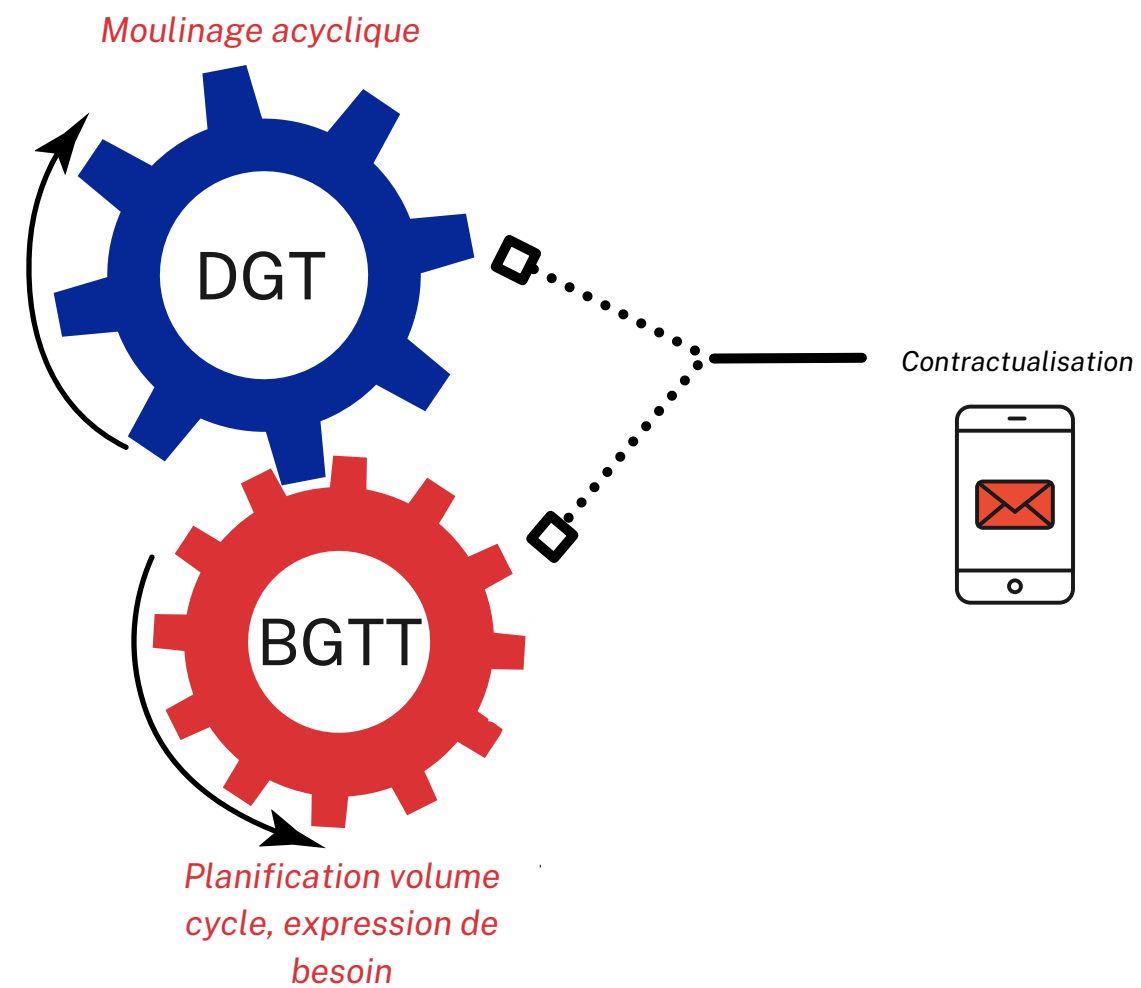
Indicateurs MGO

Transition

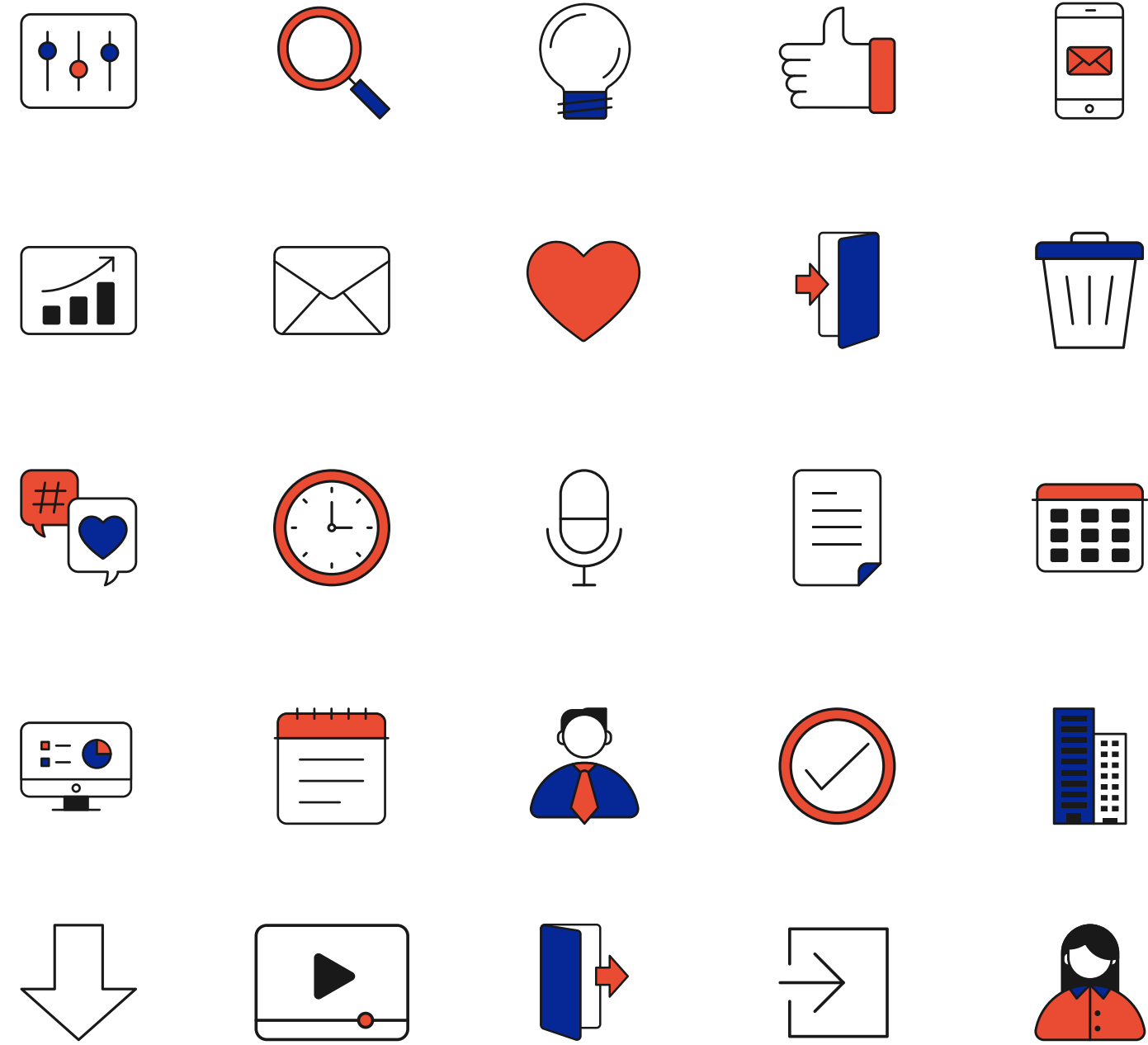
Planification
DGT/CSP/SA SPPNO



Planification
DGT/BGTT



Protocole d'accord SPPNO



Merci

